



Do not enter if you have ANY of these symptoms:

- A fever
- A new cough
- Shortness of breath

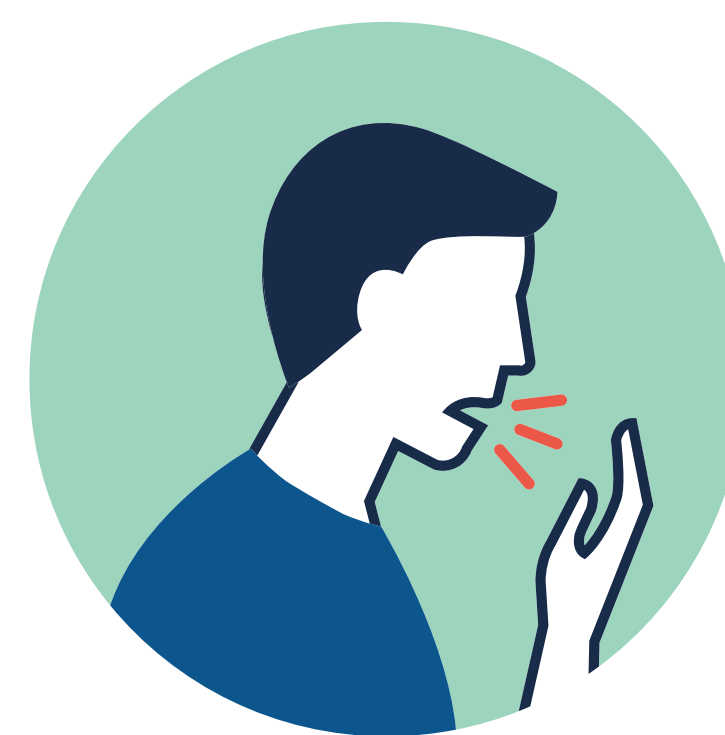


If you have any of these symptoms, call **XXXXXXXXXX** to speak to a nurse before entering the building – even if you have a previously scheduled appointment. This will allow us to arrange appropriate care for you and protect all patients in the building.



No ingrese si posee ALGUNO de estos síntomas:

- Fiebre
- Tos reciente
- Dificultad para respirar



Si posee alguno de estos síntomas, llame al **XXXXXXXXXX** para hablar con una enfermera antes de ingresar al edificio, incluso si tiene una cita programada con anterioridad. Esto nos permitirá disponer de la atención adecuada para usted y proteger a todos los pacientes en el edificio.